

**DESARROLLO DE ACTIVIDADES MINERO-ENERGÉTICAS EN ÁREAS DE ESPECIAL
IMPORTANCIA AMBIENTAL Y DE APTITUD AGROPECUARIA; CON
INCUMPLIMIENTO DE LA NORMATIVIDAD AMBIENTAL**

ANEXO 1

**INSUMO PARA LAS DIRECTRICES PARA EL ORDENAMIENTO AMBIENTAL DE LA
SABANA DE BOGOTÁ Y ESTATUTO DE ZONIFICACIÓN**

MINISTERIO DE AMBIENTE Y DESARROLLO SOSTENIBLE

BOGOTÁ, D.C., 2025



ANEXO 1

Que mediante la Resolución 2001 de 2 de diciembre de 2016, este Ministerio determino las zonas compatibles con la minería en la Sabana de Bogotá, con veinticuatro (24) polígonos, los cuales representan un área de 18.081 hectáreas que corresponde al 4.22% del área de la sabana.

Que mediante la Resolución 1499 de 03 de agosto de 2018, este Ministerio modificó parcialmente la Resolución 2001 de 2016 en sus artículos 3, 4, 5, 7, 9 y 16.

Se presenta a nivel de detalle en las Zonas Compatibles con minería de acuerdo a las Resoluciones 2001 de 2016 y 1499 de 2018; lo existente en cada polígono minero a continuación:

No. Polígono: 1	Descripción: Se ubica al sur-orientе de Bogotá, en la zona urbana y comprende un área de 84.8 hectáreas
------------------------	--



Código Expediente ANM	Tipo Mineral	Estado del Título Minero	Resultado Cruce
- DJ9-092	Materiales de Construcción	Título terminado-en proceso de liquidación	<u>Fuera de zonas compatibles con minería sabana de Bogotá, polígono 1</u>
- 14809	Materiales de Construcción	Activo	Dentro de zonas compatibles con minería sabana de Bogotá, polígono 1
- 14807	Materiales de Construcción	Activo	Dentro de zonas compatibles con minería sabana de Bogotá, polígono 1
- EDHL-01	Materiales de Construcción	Activo	Dentro de zonas compatibles con minería sabana de Bogotá, polígono 1
- 14808	Materiales	Activo	Dentro de zonas

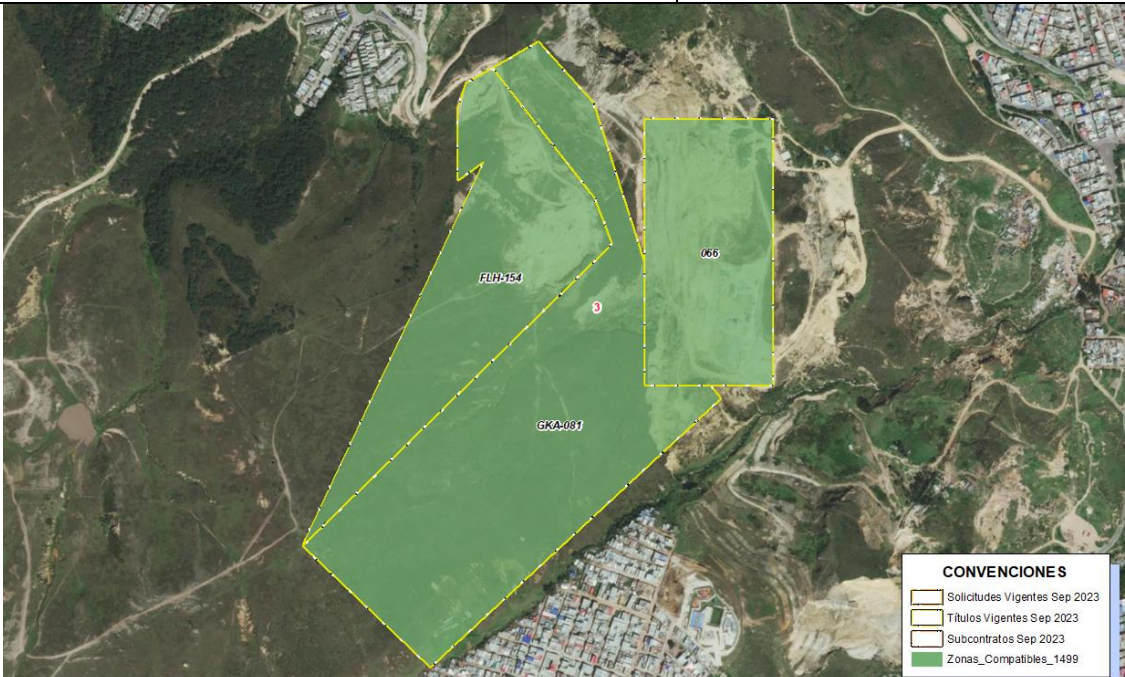
	de Construcción		compatibles con minería sabana de Bogotá, polígono 1
- 14810	Materiales de Construcción	Activo	Dentro de zonas compatibles con minería sabana de Bogotá, polígono 1

No. Polígono: 2

Descripción: Se ubica al sur de Bogotá, en la zona urbana y comprende un área de 348.9 hectáreas

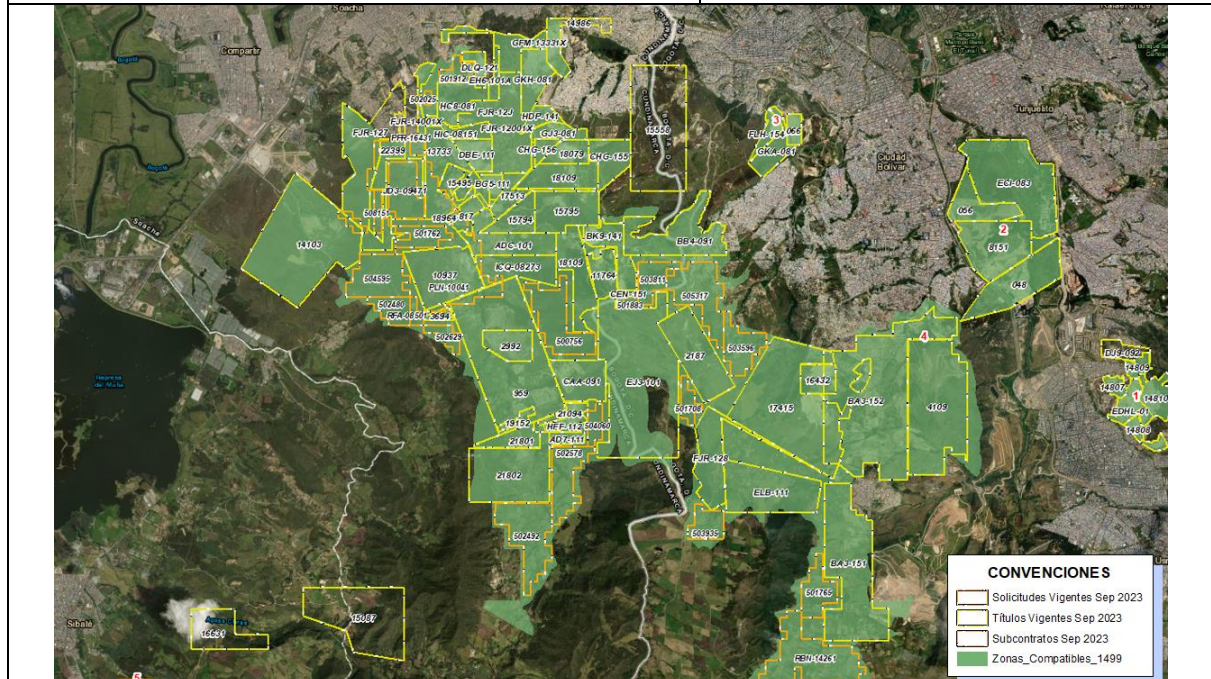


Código Expediente ANM	Tipo Mineral	Estado del Título Minero	Resultado Cruce
- ECI-083	Materiales de Construcción	Activo	Dentro de zonas compatibles con minería sabana de Bogotá, polígono 2
- 056	Materiales de Construcción	Activo	Dentro de zonas compatibles con minería sabana de Bogotá, polígono 2

- 8151	Materiales de Construcción	Activo	Dentro de zonas compatibles con minería sabana de Bogotá, polígono 2
- 048	Materiales de Construcción	Activo	Dentro de zonas compatibles con minería sabana de Bogotá, polígono 2
No. Polígono: 3		Descripción: Se ubica al sur-occidente de Bogotá, en la zona urbana y comprende un área de 50.7 hectáreas	
			
Código Expediente ANM	Tipo Mineral	Estado del Título Minero	Resultado Cruce
- FLH-154	Materiales de Construcción	Activo	Dentro de zonas compatibles con minería sabana de Bogotá, polígono 3
- GKA-081	Materiales de Construcción	Activo	Dentro de zonas compatibles con minería sabana de

			Bogotá, polígono 3
- 066	Materiales de Construcción	Activo	Dentro de zonas compatibles con minería sabana de Bogotá, polígono 3

No. Polígono: 4	Descripción: Se ubica entre los municipios de Soacha y Bogotá, comprende un área de 4521.6 hectáreas
------------------------	---



Código Expediente ANM	Tipo Mineral	Estado del Título Minero	Resultado Cruce
- 048	Materiales de Construcción	Activo	Dentro de zonas compatibles con minería sabana de Bogotá, polígono 4
- 10937	Materiales de Construcción	Activo	Dentro de zonas compatibles con minería sabana de Bogotá, polígono 4
- 11764	Materiales de Construcción	Activo	Dentro de zonas

			compatibles con minería sabana de Bogotá, polígono 4
- 13733	Materiales de Construcción	Activo	Dentro de zonas compatibles con minería sabana de Bogotá, polígono 4
- 14103	Materiales de Construcción	Activo	Dentro de zonas compatibles con minería sabana de Bogotá, polígono 4
- 14986	Materiales de Construcción	Título terminado-en proceso de liquidacion	Dentro de zonas compatibles con minería sabana de Bogotá, polígono 4
- 15495	Materiales de Construcción	Activo	Dentro de zonas compatibles con minería sabana de Bogotá, polígono 4
- 15794	No Metalicos	Activo	Dentro de zonas compatibles con minería sabana de Bogotá, polígono 4
- 15795	Materiales de Construcción	Activo	Dentro de zonas compatibles con minería sabana de Bogotá, polígono 4
- 16432	Materiales de Construcción	Activo	Dentro de zonas compatibles con minería sabana de Bogotá, polígono 4
- 17415	Materiales de Construcción	Activo	Dentro de zonas compatibles con minería sabana de Bogotá, polígono 4
- 17513	Materiales de Construcción	Activo	Dentro de zonas compatibles con minería sabana de Bogotá, polígono 4
- 18079	Materiales de Construcción	Activo	Dentro de zonas compatibles con

			minería sabana de Bogotá, polígono 4
- 18964	Materiales de Construcción	Activo	Dentro de zonas compatibles con minería sabana de Bogotá, polígono 4
- 19152	Materiales de Construcción	Activo	Dentro de zonas compatibles con minería sabana de Bogotá, polígono 4
- 21094	Materiales de Construcción	Activo	Dentro de zonas compatibles con minería sabana de Bogotá, polígono 4
- 21801	Materiales de Construcción	Activo	Dentro de zonas compatibles con minería sabana de Bogotá, polígono 4
- 21802	Materiales de Construcción	Activo	Dentro de zonas compatibles con minería sabana de Bogotá, polígono 4
- 2187	No Metalicos	Activo	Dentro de zonas compatibles con minería sabana de Bogotá, polígono 4
- 22399	Materiales de Construcción	Activo	Dentro de zonas compatibles con minería sabana de Bogotá, polígono 4
- 2992	Materiales de Construcción	Activo	Dentro de zonas compatibles con minería sabana de Bogotá, polígono 4
- 3694	Materiales de Construcción	Activo	Dentro de zonas compatibles con minería sabana de Bogotá, polígono 4
- 4109	Materiales de Construcción	Activo	Dentro de zonas compatibles con minería sabana de

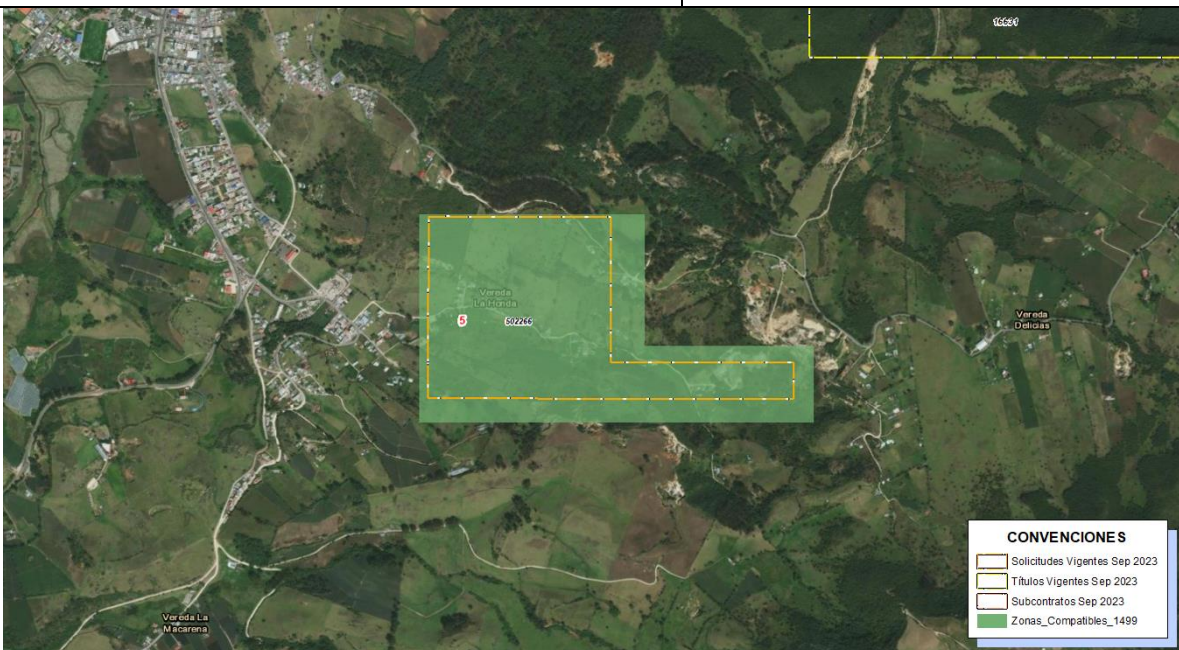
			Bogotá, polígono 4
- 817	Materiales de Construcción	Activo	Dentro de zonas compatibles con minería sabana de Bogotá, polígono 4
- 959	Materiales de Construcción	Activo	Dentro de zonas compatibles con minería sabana de Bogotá, polígono 4
- AD7-111	Materiales de Construcción	Activo	Dentro de zonas compatibles con minería sabana de Bogotá, polígono 4
- ADC-101	Materiales de Construcción	Activo	Dentro de zonas compatibles con minería sabana de Bogotá, polígono 4
- BA3-151	Materiales de Construcción	Activo	Dentro de zonas compatibles con minería sabana de Bogotá, polígono 4
- BA3-152	Materiales de Construcción	Activo	Dentro de zonas compatibles con minería sabana de Bogotá, polígono 4
- BB4-091	Materiales de Construcción	Activo	Dentro de zonas compatibles con minería sabana de Bogotá, polígono 4
- BG5-111	Materiales de Construcción	Activo	Dentro de zonas compatibles con minería sabana de Bogotá, polígono 4
- BK9-141	Materiales de Construcción	Activo	Dentro de zonas compatibles con minería sabana de Bogotá, polígono 4
- CAA-091	Materiales de Construcción	Activo	Dentro de zonas compatibles con minería sabana de Bogotá, polígono 4


- CEN-151	Materiales de Construcción	Activo	Dentro de zonas compatibles con minería sabana de Bogotá, polígono 4
- CHG-155	Materiales de Construcción	Activo	Dentro de zonas compatibles con minería sabana de Bogotá, polígono 4
- CHG-156	Materiales de Construcción	Activo	Dentro de zonas compatibles con minería sabana de Bogotá, polígono 4
- DBE-111	Materiales de Construcción	Activo	Dentro de zonas compatibles con minería sabana de Bogotá, polígono 4
- DLQ-121	Materiales de Construcción	Activo	Dentro de zonas compatibles con minería sabana de Bogotá, polígono 4
- EH6-101A	Materiales de Construcción	Activo	Dentro de zonas compatibles con minería sabana de Bogotá, polígono 4
- EJ3-101	Materiales de Construcción	Activo	Dentro de zonas compatibles con minería sabana de Bogotá, polígono 4
- ELB-111	Materiales de Construcción	Activo	Dentro de zonas compatibles con minería sabana de Bogotá, polígono 4
- FJR-12001X	Materiales de Construcción	Activo	Dentro de zonas compatibles con minería sabana de Bogotá, polígono 4
- FJR-127	Materiales de Construcción	Activo	Dentro de zonas compatibles con minería sabana de Bogotá, polígono 4
- FJR-128	Materiales de	Activo	Dentro de zonas

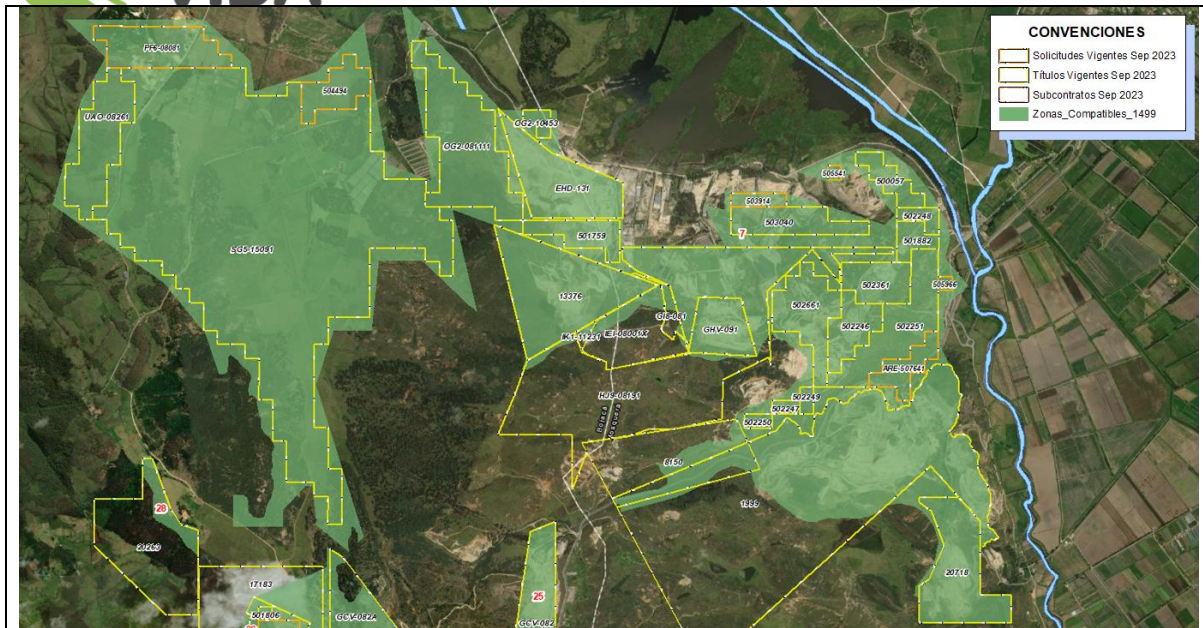
	Construcción		compatibles con minería sabana de Bogotá, polígono 4
- FJR-12J	Materiales de Construcción	Activo	Dentro de zonas compatibles con minería sabana de Bogotá, polígono 4
- GFM-13331X	Materiales de Construcción	Activo	Dentro de zonas compatibles con minería sabana de Bogotá, polígono 4
- GJ3-081	Materiales de Construcción	Activo	Dentro de zonas compatibles con minería sabana de Bogotá, polígono 4
- GKH-081	Materiales de Construcción	Activo	Dentro de zonas compatibles con minería sabana de Bogotá, polígono 4
- HC8-081	Materiales de Construcción	Activo	Dentro de zonas compatibles con minería sabana de Bogotá, polígono 4
- HDP-141	Materiales de Construcción	Activo	Dentro de zonas compatibles con minería sabana de Bogotá, polígono 4
- HFF-112	Materiales de Construcción	Activo	Dentro de zonas compatibles con minería sabana de Bogotá, polígono 4
- HIC-08151	Materiales de Construcción	Activo	Dentro de zonas compatibles con minería sabana de Bogotá, polígono 4
- ICQ-08273	No Metálicos	Activo	Dentro de zonas compatibles con minería sabana de Bogotá, polígono 4
- JD3-09471	Materiales de Construcción	Activo	Dentro de zonas compatibles con

			minería sabana de Bogotá, polígono 4
SOLICITUDES DE CONTRATO DE CONCESIÓN			
- PLN-10041	Materiales de Construcción	Solicitud en evaluación	Dentro de zonas compatibles con minería sabana de Bogotá, polígono 4
- 502492	Materiales de Construcción	Solicitud en evaluación	Dentro de zonas compatibles con minería sabana de Bogotá, polígono 4
- 501708	Materiales de Construcción	Solicitud en evaluación	Dentro de zonas compatibles con minería sabana de Bogotá, polígono 4
- 503935	No Metálicos	Solicitud en evaluación	Dentro de zonas compatibles con minería sabana de Bogotá, polígono 4
- RBN-14261	Materiales de Construcción	Solicitud en evaluación	Dentro de zonas compatibles con minería sabana de Bogotá, polígono 4
- 504595	Materiales de Construcción	Solicitud en evaluación	Dentro de zonas compatibles con minería sabana de Bogotá, polígono 4
- 502480	Materiales de Construcción	Solicitud en evaluación	Dentro de zonas compatibles con minería sabana de Bogotá, polígono 4
- 504060	Materiales de Construcción	Solicitud en evaluación	Dentro de zonas compatibles con minería sabana de Bogotá, polígono 4
- 503811	Materiales de Construcción	Solicitud en evaluación	Dentro de zonas compatibles con minería sabana de Bogotá, polígono 4
- 505317	Materiales de Construcción	Solicitud en evaluación	Dentro de zonas compatibles con

			minería sabana de Bogotá, polígono 4
- 502629	Materiales de Construcción	Solicitud en evaluación	Dentro de zonas compatibles con minería sabana de Bogotá, polígono 4
- 502578	Materiales de Construcción	Solicitud en evaluación	Dentro de zonas compatibles con minería sabana de Bogotá, polígono 4
- 500756	Materiales de Construcción	Solicitud en evaluación	Dentro de zonas compatibles con minería sabana de Bogotá, polígono 4
- UAG-14241	Materiales de Construcción	Solicitud en evaluación	Dentro de zonas compatibles con minería sabana de Bogotá, polígono 4
- 501883	Materiales de Construcción	Solicitud en evaluación	Dentro de zonas compatibles con minería sabana de Bogotá, polígono 4
- 501762	Materiales de Construcción	Solicitud en evaluación	Dentro de zonas compatibles con minería sabana de Bogotá, polígono 4
- 501765	Materiales de Construcción	Solicitud en evaluación	Dentro de zonas compatibles con minería sabana de Bogotá, polígono 4
- 508151	Materiales de Construcción	Solicitud en evaluación	Dentro de zonas compatibles con minería sabana de Bogotá, polígono 4
- RFA-08501	Materiales de Construcción	Solicitud en evaluación	Dentro de zonas compatibles con minería sabana de Bogotá, polígono 4
- PFR-16431	Materiales de Construcción	Solicitud en evaluación	Dentro de zonas compatibles con minería sabana de

			Bogotá, polígono 4
- 502025	Materiales de Construcción	Solicitud en evaluación	Dentro de zonas compatibles con minería sabana de Bogotá, polígono 4
- 501912	Materiales de Construcción	Solicitud en evaluación	Dentro de zonas compatibles con minería sabana de Bogotá, polígono 4
- 503596	Materiales de Construcción	Solicitud en evaluación	Dentro de zonas compatibles con minería sabana de Bogotá, polígono 4
No. Polígono: 5		Descripción: Se ubica al oriente de Sibaté, comprende un área de 55.2 hectáreas	
			
Código Expediente ANM	Tipo Mineral	Estado del Título Minero	Resultado Cruce
SOLICITUDES DE CONTRATO DE CONCESIÓN			
- 502266	Materiales de Construcción	Solicitud en evaluación	Dentro de zonas compatibles con minería sabana de

		Bogotá, polígono 5	
No. Polígono: 6		Descripción: Se ubica entre los municipios de Soacha y Bojacá, comprende un área de 880.3 hectáreas	
			
Código Expediente ANM	Tipo Mineral	Estado del Título Minero	Resultado Cruce
- 7372	Materiales de Construcción	Activo	Dentro de zonas compatibles con minería sabana de Bogotá, polígono 6
- 7373	Materiales de Construcción	Activo	Dentro de zonas compatibles con minería sabana de Bogotá, polígono 6
No. Polígono: 7		Descripción: Se ubica entre los municipios de Mosquera y Bojacá, comprende un área de 1461.3 hectáreas	

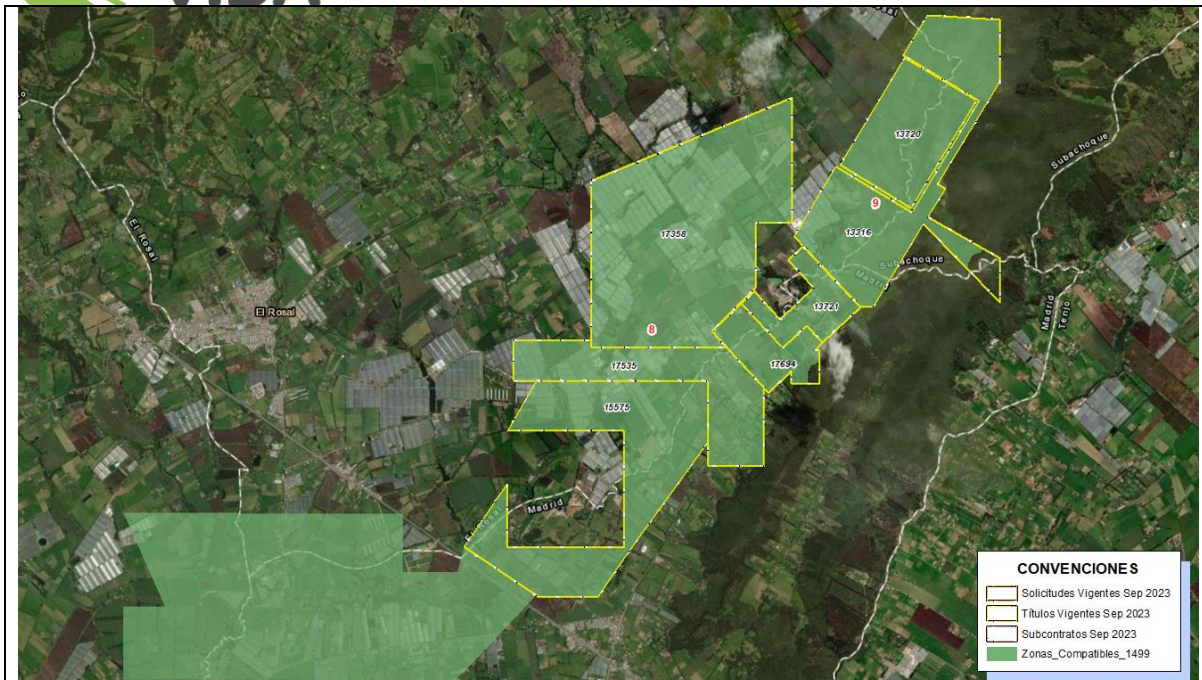


Código Expediente ANM	Tipo Mineral	Estado del Título Minero	Resultado Cruce
- 13376	Materiales de Construcción	Activo	Dentro de zonas compatibles con minería sabana de Bogotá, polígono 7
- 1999	Materiales de Construcción	Activo	Dentro de zonas compatibles con minería sabana de Bogotá, polígono 7
- 20718	Materiales de Construcción	Activo	Dentro de zonas compatibles con minería sabana de Bogotá, polígono 7
- 500057	Materiales de Construcción	Activo	Dentro de zonas compatibles con minería sabana de Bogotá, polígono 7
- 501759	Materiales de Construcción	Activo	Dentro de zonas compatibles con minería sabana de Bogotá, polígono 7
- 501882	Materiales de Construcción	Activo	Dentro de zonas compatibles con

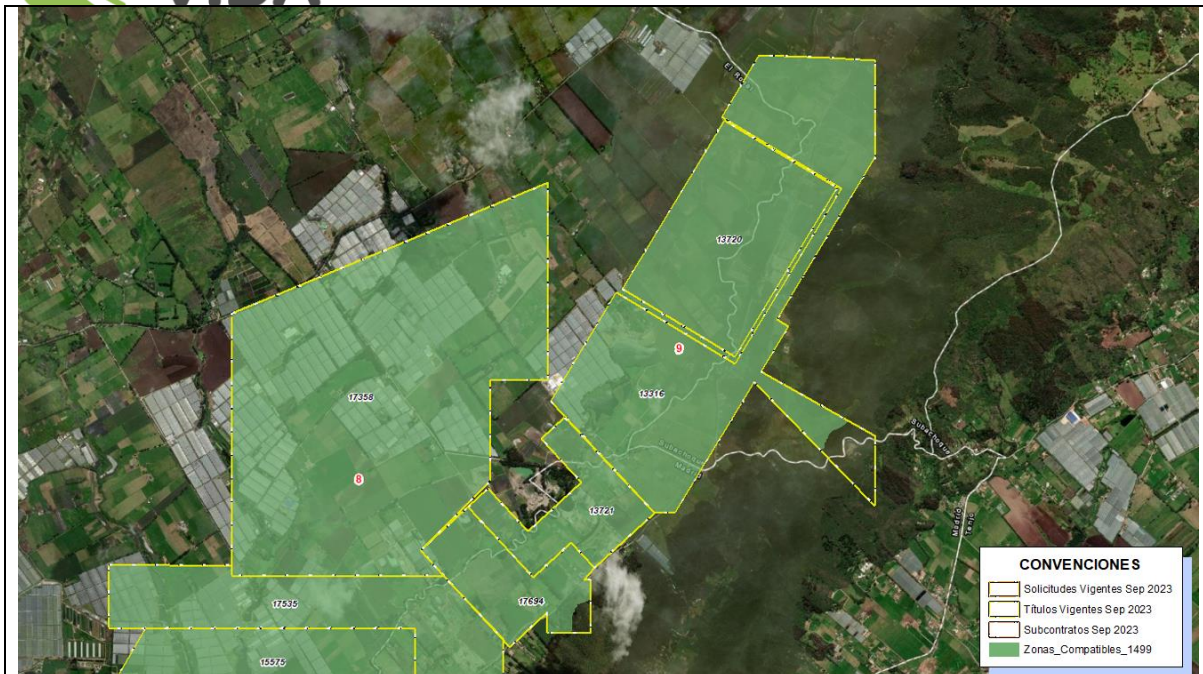
			minería sabana de Bogotá, polígono 7
- 502246	Materiales de Construcción	Activo	Dentro de zonas compatibles con minería sabana de Bogotá, polígono 7
- 502247	Materiales de Construcción	Activo	Dentro de zonas compatibles con minería sabana de Bogotá, polígono 7
- 502248	Materiales de Construcción	Activo	Dentro de zonas compatibles con minería sabana de Bogotá, polígono 7
- 502249	Materiales de Construcción	Activo	Dentro de zonas compatibles con minería sabana de Bogotá, polígono 7
- 502250	Materiales de Construcción	Activo	Dentro de zonas compatibles con minería sabana de Bogotá, polígono 7
- 502251	Materiales de Construcción	Activo	Dentro de zonas compatibles con minería sabana de Bogotá, polígono 7
- 502361	Materiales de Construcción	Activo	Dentro de zonas compatibles con minería sabana de Bogotá, polígono 7
- 502661	Materiales de Construcción	Activo	Dentro de zonas compatibles con minería sabana de Bogotá, polígono 7
- 503040	Materiales de Construcción	Activo	Dentro de zonas compatibles con minería sabana de Bogotá, polígono 7
- 8150	Materiales de Construcción	Activo	Dentro de zonas compatibles con minería sabana de

			Bogotá, polígono 7
- EHD-131	Materiales de Construcción	Activo	Dentro de zonas compatibles con minería sabana de Bogotá, polígono 7
- GHV-091	Materiales de Construcción	Activo	Dentro de zonas compatibles con minería sabana de Bogotá, polígono 7
- GI8-081	Materiales de Construcción	Activo	Dentro de zonas compatibles con minería sabana de Bogotá, polígono 7
- HJ9-08191	Materiales de Construcción	Activo	Dentro de zonas compatibles con minería sabana de Bogotá, polígono 7
- IEI-08001X	Materiales de Construcción	Activo	Dentro de zonas compatibles con minería sabana de Bogotá, polígono 7
- IK1-11231	Materiales de Construcción	Activo	Dentro de zonas compatibles con minería sabana de Bogotá, polígono 7
- OG2-081111	Materiales de Construcción	Activo	Dentro de zonas compatibles con minería sabana de Bogotá, polígono 7
- OG2-10453	Materiales de Construcción	Activo	Dentro de zonas compatibles con minería sabana de Bogotá, polígono 7
- SG5-15091	Materiales de Construcción	Activo	Dentro de zonas compatibles con minería sabana de Bogotá, polígono 7
- UAO-08261	Materiales de Construcción	Activo	Dentro de zonas compatibles con minería sabana de Bogotá, polígono 7

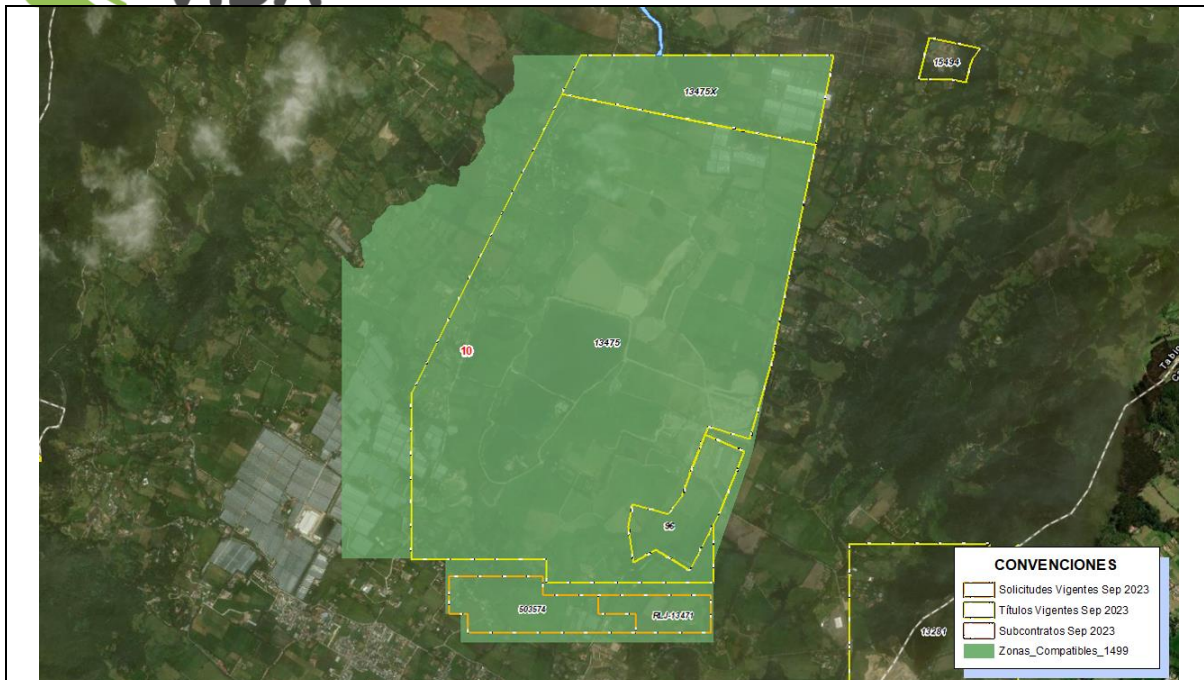
SOLICITUDES DE CONTRATO DE CONCESIÓN			
- 503914	Materiales de Construcción	Solicitud en evaluación	Dentro de zonas compatibles con minería sabana de Bogotá, polígono 7
- ARE-507641	Materiales de Construcción	Solicitud en evaluación	Dentro de zonas compatibles con minería sabana de Bogotá, polígono 7
- 505966	Materiales de Construcción	Solicitud en evaluación	Dentro de zonas compatibles con minería sabana de Bogotá, polígono 7
- PF6-08081	Materiales de Construcción	Solicitud en evaluación	Dentro de zonas compatibles con minería sabana de Bogotá, polígono 7
- 505541	Materiales de Construcción	Radicación documentos	Dentro de zonas compatibles con minería sabana de Bogotá, polígono 7
- 504494	Materiales de Construcción	Solicitud en evaluación	Dentro de zonas compatibles con minería sabana de Bogotá, polígono 7
No. Polígono: 8		Descripción: Se ubica entre los municipios de Madrid, Facatativá y El Rosal, comprende un área de 1814 hectáreas	



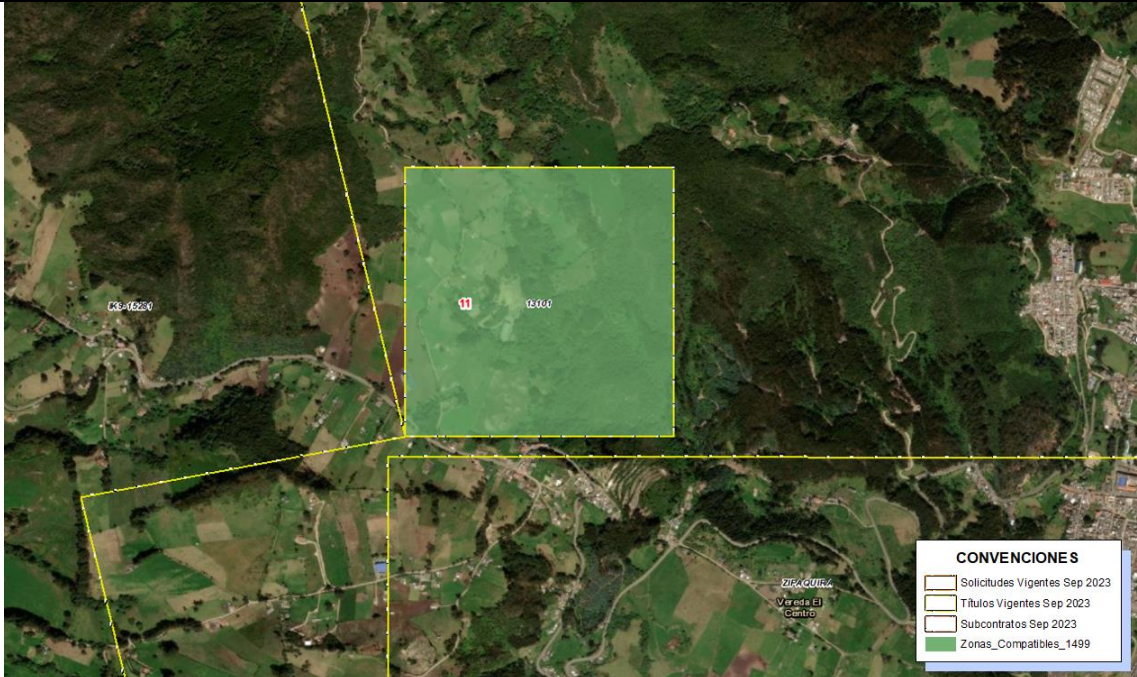
Código Expediente ANM	Tipo Mineral	Estado del Título Minero	Resultado Cruce
- 15575	Materiales de Construcción	Activo	Dentro de zonas compatibles con minería sabana de Bogotá, polígono 8
- 17535	Materiales de Construcción	Activo	Dentro de zonas compatibles con minería sabana de Bogotá, polígono 8
- 17358	Materiales de Construcción	Activo	Dentro de zonas compatibles con minería sabana de Bogotá, polígono 8
No. Polígono: 9		Descripción: Se ubica entre los municipios de Subachoque, El Rosal y Madrid, comprende un área de 555.1 hectáreas	

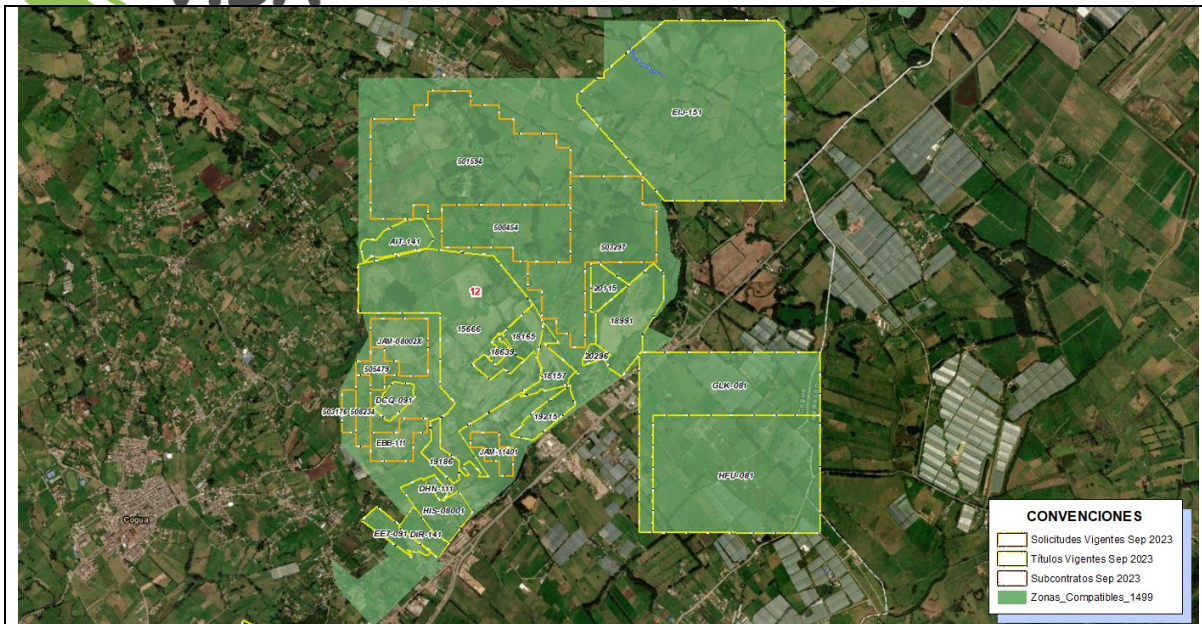


Código Expediente ANM	Tipo Mineral	Estado del Título Minero	Resultado Cruce
- 17694	Materiales de Construcción	Activo	Dentro de zonas compatibles con minería sabana de Bogotá, polígono 9
- 13721	Materiales de Construcción	Activo	Dentro de zonas compatibles con minería sabana de Bogotá, polígono 9
- 13316	Materiales de Construcción	Activo	Dentro de zonas compatibles con minería sabana de Bogotá, polígono 9
- 13720	Materiales de Construcción	Activo	Dentro de zonas compatibles con minería sabana de Bogotá, polígono 9
No. Polígono: 10		Descripción: Se ubica en Tabio, comprende un área de 773.3 hectáreas	



Código Expediente ANM	Tipo Mineral	Estado del Título Minero	Resultado Cruce
- 13475X	Materiales de Construcción	Activo	Dentro de zonas compatibles con minería sabana de Bogotá, polígono 10
- 13475	Materiales de Construcción	Activo	Dentro de zonas compatibles con minería sabana de Bogotá, polígono 10
- 96	Materiales de Construcción	Activo	Dentro de zonas compatibles con minería sabana de Bogotá, polígono 10
SOLICITUDES DE CONTRATO DE CONCESIÓN			
- 503574	Materiales de Construcción	Solicitud en evaluación	Dentro de zonas compatibles con minería sabana de Bogotá, polígono 10
- RLJ-13471	Materiales de Construcción	Solicitud en evaluación	Dentro de zonas compatibles con minería sabana de

		Bogotá, polígono 10	
No. Polígono: 11		Descripción: Se ubica al norte de Zipaquirá, comprende un área de 64 hectáreas	
			
Código Expediente ANM	Tipo Mineral	Estado del Título Minero	Resultado Cruce
- 13101	Materiales de Construcción	Activo	Dentro de zonas compatibles con minería sabana de Bogotá, polígono 11
No. Polígono: 12		Descripción: Se ubica al suroriente de Cogua, comprende un área de 1093.9 hectáreas	



Código Expediente ANM	Tipo Mineral	Estado del Título Minero	Resultado Cruce
- 15666	Materiales de Construcción	Activo	Dentro de zonas compatibles con minería sabana de Bogotá, polígono 12
- 18157	Materiales de Construcción	Activo	Dentro de zonas compatibles con minería sabana de Bogotá, polígono 12
- 18165	Materiales de Construcción	Activo	Dentro de zonas compatibles con minería sabana de Bogotá, polígono 12
- 18639	Materiales de Construcción	Activo	Dentro de zonas compatibles con minería sabana de Bogotá, polígono 12
- 18991	Materiales de Construcción	Activo	Dentro de zonas compatibles con minería sabana de Bogotá, polígono 12
- 19186	Materiales de Construcción	Activo	Dentro de zonas compatibles con

			minería sabana de Bogotá, polígono 12
- 19215	Materiales de Construcción	Activo	Dentro de zonas compatibles con minería sabana de Bogotá, polígono 12
- 20115	Materiales de Construcción	Activo	Dentro de zonas compatibles con minería sabana de Bogotá, polígono 12
- 20296	Materiales de Construcción	Activo	Dentro de zonas compatibles con minería sabana de Bogotá, polígono 12
- AIT-141	Materiales de Construcción	Activo	Dentro de zonas compatibles con minería sabana de Bogotá, polígono 12
- DCQ-091	Materiales de Construcción	Activo	Dentro de zonas compatibles con minería sabana de Bogotá, polígono 12
- DHN-111	Materiales de Construcción	Activo	Dentro de zonas compatibles con minería sabana de Bogotá, polígono 12
- DIR-141	Materiales de Construcción	Activo	Dentro de zonas compatibles con minería sabana de Bogotá, polígono 12
- EE7-091	Materiales de Construcción	Activo	Dentro de zonas compatibles con minería sabana de Bogotá, polígono 12
- EIJ-151	Materiales de Construcción	Activo	Dentro de zonas compatibles con minería sabana de Bogotá, polígono 12
- GLK-081	Materiales de Construcción	Activo	Dentro de zonas compatibles con minería sabana de

			Bogotá, polígono 12
- HFU-081	Materiales de Construcción	Activo	Dentro de zonas compatibles con minería sabana de Bogotá, polígono 12
- HIS-08001	Materiales de Construcción	Activo	Dentro de zonas compatibles con minería sabana de Bogotá, polígono 12
SOLICITUDES DE CONTRATO DE CONCESIÓN			
- 501594	Materiales de Construcción	Solicitud en evaluación	Dentro de zonas compatibles con minería sabana de Bogotá, polígono 12
- 500454	Materiales de Construcción	Solicitud en evaluación	Dentro de zonas compatibles con minería sabana de Bogotá, polígono 12
- 503297	Materiales de Construcción	Solicitud en evaluación	Dentro de zonas compatibles con minería sabana de Bogotá, polígono 12
- JAM-08002X	Materiales de Construcción	Solicitud en evaluación	Dentro de zonas compatibles con minería sabana de Bogotá, polígono 12
- 505479	Materiales de Construcción	Solicitud en evaluación	Dentro de zonas compatibles con minería sabana de Bogotá, polígono 12
- 508234	Materiales de Construcción	Solicitud en evaluación	Dentro de zonas compatibles con minería sabana de Bogotá, polígono 12
- 503176	Materiales de Construcción	Solicitud en evaluación	Dentro de zonas compatibles con minería sabana de Bogotá, polígono 12
- EBB-111	Materiales de Construcción	Solicitud en evaluación	Dentro de zonas compatibles con minería sabana de

			Bogotá, polígono 12
- JAM-11401	Materiales de Construcción	Solicitud en evaluación	Dentro de zonas compatibles con minería sabana de Bogotá, polígono 12
No. Polígono: 13		Descripción: Se ubica entre los Cogua, Tausa y Nemocón, comprende un área de 3927.8 hectáreas	
Código Expediente ANM	Tipo Mineral	Estado del Título Minero	Resultado Cruce
- 054-92	Carbón	Activo	Dentro de zonas compatibles con minería sabana de Bogotá, polígono 13
- 120-91	Carbón	Activo	Dentro de zonas compatibles con minería sabana de Bogotá, polígono 13
- 14237	Carbón	Activo	Dentro de zonas compatibles con

			minería sabana de Bogotá, polígono 13
- 1793	Carbón	Título terminado-en proceso de liquidacion	Dentro de zonas compatibles con minería sabana de Bogotá, polígono 13
- 18050	Materiales de Construcción	Activo	Dentro de zonas compatibles con minería sabana de Bogotá, polígono 13
- 18930	Materiales de Construcción	Activo	Dentro de zonas compatibles con minería sabana de Bogotá, polígono 13
- 18944	Materiales de Construcción	Activo	Dentro de zonas compatibles con minería sabana de Bogotá, polígono 13
- 18947	Materiales de Construcción	Activo	Dentro de zonas compatibles con minería sabana de Bogotá, polígono 13
- 18951	Materiales de Construcción	Activo	Dentro de zonas compatibles con minería sabana de Bogotá, polígono 13
- 19019	Materiales de Construcción	Activo	Dentro de zonas compatibles con minería sabana de Bogotá, polígono 13
- 19037	Materiales de Construcción	Activo	Dentro de zonas compatibles con minería sabana de Bogotá, polígono 13
- 19102	Materiales de Construcción	Activo	Dentro de zonas compatibles con minería sabana de Bogotá, polígono 13
- 19131	Materiales de Construcción	Activo	Dentro de zonas compatibles con minería sabana de

			Bogotá, polígono 13
- 19155	Materiales de Construcción	Activo	Dentro de zonas compatibles con minería sabana de Bogotá, polígono 13
- 19190	Materiales de Construcción	Activo	Dentro de zonas compatibles con minería sabana de Bogotá, polígono 13
- 19202	Materiales de Construcción	Activo	Dentro de zonas compatibles con minería sabana de Bogotá, polígono 13
- 19240	Materiales de Construcción	Activo	Dentro de zonas compatibles con minería sabana de Bogotá, polígono 13
- 19242	Materiales de Construcción	Activo	Dentro de zonas compatibles con minería sabana de Bogotá, polígono 13
- 19243	Materiales de Construcción	Activo	Dentro de zonas compatibles con minería sabana de Bogotá, polígono 13
- 19246	Materiales de Construcción	Activo	Dentro de zonas compatibles con minería sabana de Bogotá, polígono 13
- 19308	Materiales de Construcción	Activo	Dentro de zonas compatibles con minería sabana de Bogotá, polígono 13
- 19311	Materiales de Construcción	Activo	Dentro de zonas compatibles con minería sabana de Bogotá, polígono 13
- 19316	Materiales de Construcción	Activo	Dentro de zonas compatibles con minería sabana de Bogotá, polígono 13

- 19372	Materiales de Construcción	Activo	Dentro de zonas compatibles con minería sabana de Bogotá, polígono 13
- 20084	Materiales de Construcción	Activo	Dentro de zonas compatibles con minería sabana de Bogotá, polígono 13
- 20337	Materiales de Construcción	Activo	Dentro de zonas compatibles con minería sabana de Bogotá, polígono 13
- 20786	Materiales de Construcción	Activo	Dentro de zonas compatibles con minería sabana de Bogotá, polígono 13
- 21296	Materiales de Construcción	Activo	Dentro de zonas compatibles con minería sabana de Bogotá, polígono 13
- 21990	Materiales de Construcción	Activo	Dentro de zonas compatibles con minería sabana de Bogotá, polígono 13
- 21991	Materiales de Construcción	Activo	Dentro de zonas compatibles con minería sabana de Bogotá, polígono 13
- 22217	Materiales de Construcción	Activo	Dentro de zonas compatibles con minería sabana de Bogotá, polígono 13
- 22446	Materiales de Construcción	Activo	Dentro de zonas compatibles con minería sabana de Bogotá, polígono 13
- 2644T	Carbón	Activo	Dentro de zonas compatibles con minería sabana de Bogotá, polígono 13
- AEE-112	Materiales de	Activo	Dentro de zonas

	Construcción		compatibles con minería sabana de Bogotá, polígono 13
- AHI-111	Materiales de Construcción	Terminado	Dentro de zonas compatibles con minería sabana de Bogotá, polígono 13
- AHI-112	Materiales de Construcción	Activo	Dentro de zonas compatibles con minería sabana de Bogotá, polígono 13
- AHI-115	Materiales de Construcción	Activo	Dentro de zonas compatibles con minería sabana de Bogotá, polígono 13
- AHI-116	Materiales de Construcción	Activo	Dentro de zonas compatibles con minería sabana de Bogotá, polígono 13
- AHI-117	Materiales de Construcción	Activo	Dentro de zonas compatibles con minería sabana de Bogotá, polígono 13
- AIT-145	Materiales de Construcción	Activo	Dentro de zonas compatibles con minería sabana de Bogotá, polígono 13
- AIT-14571X	Materiales de Construcción	Activo	Dentro de zonas compatibles con minería sabana de Bogotá, polígono 13
- AIT-147	Materiales de Construcción	Título terminado-en proceso de liquidacion	Dentro de zonas compatibles con minería sabana de Bogotá, polígono 13
- FGC-082	Materiales de Construcción	Activo	Dentro de zonas compatibles con minería sabana de Bogotá, polígono 13
- FJR-12G	No Metalicos	Activo	Dentro de zonas compatibles con

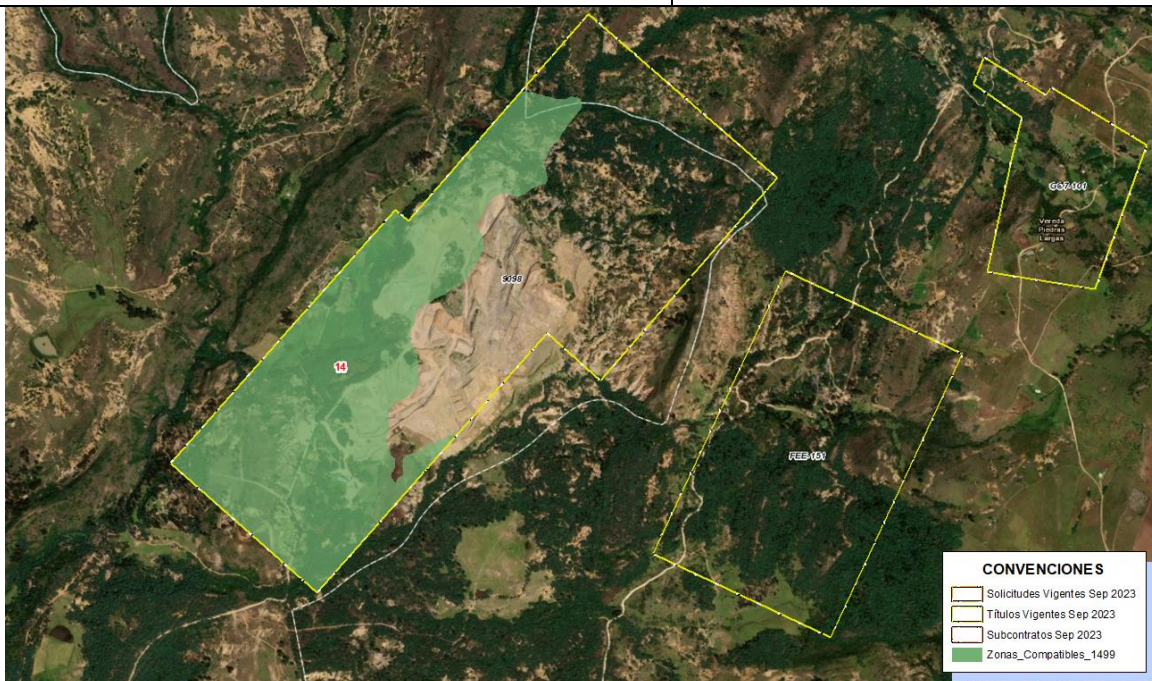
			minería sabana de Bogotá, polígono 13
- GCM-131	Carbón	Activo	Dentro de zonas compatibles con minería sabana de Bogotá, polígono 13
- GH9-091	Materiales de Construcción	Activo	Dentro de zonas compatibles con minería sabana de Bogotá, polígono 13
- HCT-131	Materiales de Construcción	Activo	Dentro de zonas compatibles con minería sabana de Bogotá, polígono 13
- HGC-081	Materiales de Construcción	Activo	Dentro de zonas compatibles con minería sabana de Bogotá, polígono 13
- HGH-092	Carbón	Activo	Dentro de zonas compatibles con minería sabana de Bogotá, polígono 13
- HH3-08181	Materiales de Construcción	Activo	Dentro de zonas compatibles con minería sabana de Bogotá, polígono 13
- ICQ-082617X	Materiales de Construcción	Activo	Dentro de zonas compatibles con minería sabana de Bogotá, polígono 13
- IK9-08391	Materiales de Construcción	Activo	Dentro de zonas compatibles con minería sabana de Bogotá, polígono 13
SOLICITUDES DE CONTRATO DE CONCESIÓN			
- 501593	Materiales de Construcción	Solicitud en evaluación	Dentro de zonas compatibles con minería sabana de Bogotá, polígono 13
- 502474	Materiales de Construcción	Solicitud en evaluación	Dentro de zonas compatibles con

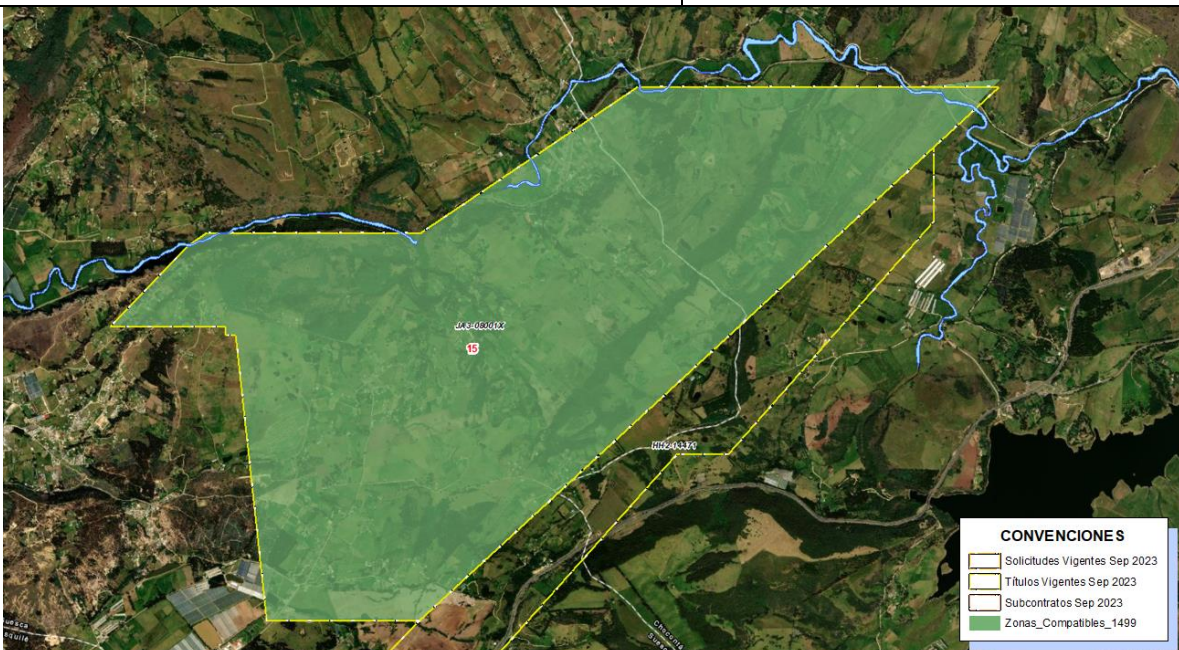
			minería sabana de Bogotá, polígono 13
- 502669	Materiales de Construcción	Solicitud en evaluación	Dentro de zonas compatibles con minería sabana de Bogotá, polígono 13
- 503408	Materiales de Construcción	Solicitud en evaluación	Dentro de zonas compatibles con minería sabana de Bogotá, polígono 13
- 503424	Materiales de Construcción	Solicitud en evaluación	Dentro de zonas compatibles con minería sabana de Bogotá, polígono 13
- 503551	Carbón	Solicitud en evaluación	Dentro de zonas compatibles con minería sabana de Bogotá, polígono 13
- 503688	Materiales de Construcción	Solicitud en evaluación	Dentro de zonas compatibles con minería sabana de Bogotá, polígono 13
- 504012	Carbón	Solicitud en evaluación	Dentro de zonas compatibles con minería sabana de Bogotá, polígono 13
- 504035	Carbón	Solicitud en evaluación	Dentro de zonas compatibles con minería sabana de Bogotá, polígono 13
- 505318	Materiales de Construcción	Solicitud en evaluación	Dentro de zonas compatibles con minería sabana de Bogotá, polígono 13
- 505375	Carbón	Solicitud en evaluación	Dentro de zonas compatibles con minería sabana de Bogotá, polígono 13
- 505389	Carbón	Solicitud en evaluación	Dentro de zonas compatibles con minería sabana de

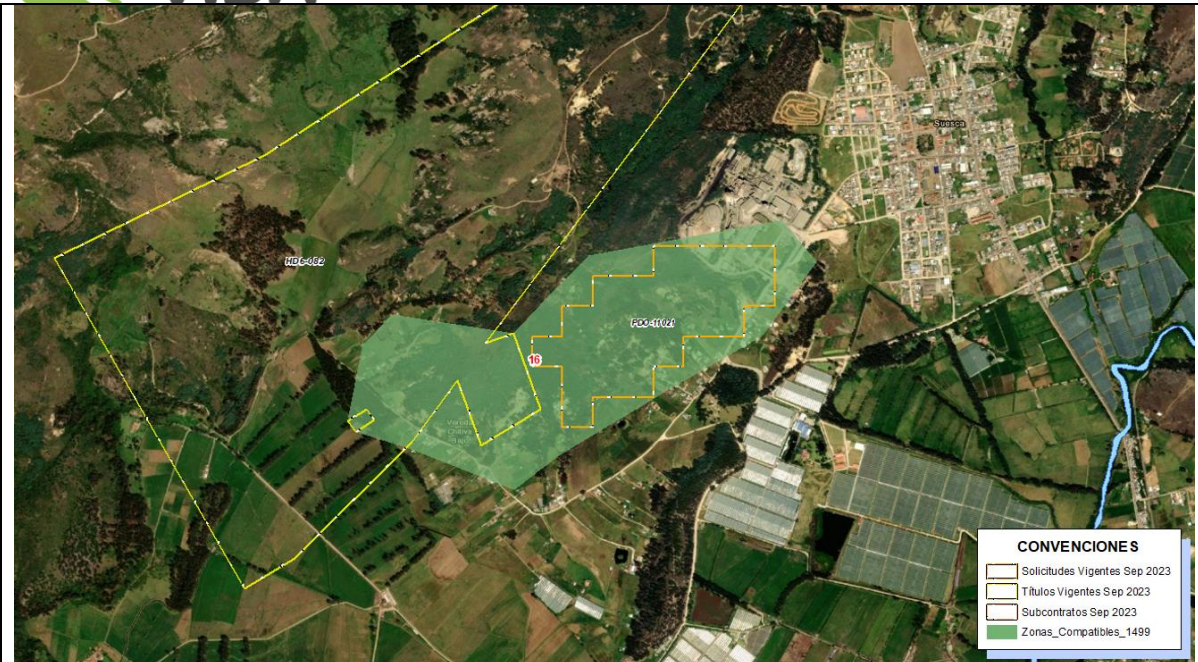
			Bogotá, polígono 13
- 505499	Carbón	Solicitud en evaluación	Dentro de zonas compatibles con minería sabana de Bogotá, polígono 13
- 505500	Carbón	Solicitud en evaluación	Dentro de zonas compatibles con minería sabana de Bogotá, polígono 13
- 505612	Carbón	Solicitud en evaluación	Dentro de zonas compatibles con minería sabana de Bogotá, polígono 13
- 505686	Materiales de Construcción	Solicitud en evaluación	Dentro de zonas compatibles con minería sabana de Bogotá, polígono 13
- 505687	Materiales de Construcción	Solicitud en evaluación	Dentro de zonas compatibles con minería sabana de Bogotá, polígono 13
- 505987	Carbón	Solicitud en evaluación	Dentro de zonas compatibles con minería sabana de Bogotá, polígono 13
- 506415	Carbón	Solicitud en evaluación	Dentro de zonas compatibles con minería sabana de Bogotá, polígono 13
- 506488	Materiales de Construcción	Solicitud en evaluación	Dentro de zonas compatibles con minería sabana de Bogotá, polígono 13
- 506599	Materiales de Construcción	Solicitud en evaluación	Dentro de zonas compatibles con minería sabana de Bogotá, polígono 13
- 506819	Materiales de Construcción	Solicitud en evaluación	Dentro de zonas compatibles con minería sabana de Bogotá, polígono 13

- 507134	Materiales de Construcción	Solicitud en evaluación	Dentro de zonas compatibles con minería sabana de Bogotá, polígono 13
- 508077	Carbón	Solicitud en evaluación	Dentro de zonas compatibles con minería sabana de Bogotá, polígono 13
- 508248	Materiales de Construcción	Solicitud en evaluación	Dentro de zonas compatibles con minería sabana de Bogotá, polígono 13
- FCC-820	Materiales de Construcción	Solicitud en evaluación	Dentro de zonas compatibles con minería sabana de Bogotá, polígono 13
- ICQ-08267	Materiales de Construcción	Solicitud en evaluación	Dentro de zonas compatibles con minería sabana de Bogotá, polígono 13
- JLJ-10461	Materiales de Construcción	Solicitud en evaluación	Dentro de zonas compatibles con minería sabana de Bogotá, polígono 13
- LKP-14401	Materiales de Construcción	Solicitud en evaluación	Dentro de zonas compatibles con minería sabana de Bogotá, polígono 13
- LKP-14402X	Materiales de Construcción	Solicitud en evaluación	Dentro de zonas compatibles con minería sabana de Bogotá, polígono 13
- NIH-15121	Materiales de Construcción	Solicitud en evaluación	Dentro de zonas compatibles con minería sabana de Bogotá, polígono 13
- OG2-16351	Carbón	Solicitud en evaluación	Dentro de zonas compatibles con minería sabana de Bogotá, polígono 13
- OG3-09081	Materiales de	Solicitud en	Dentro de zonas

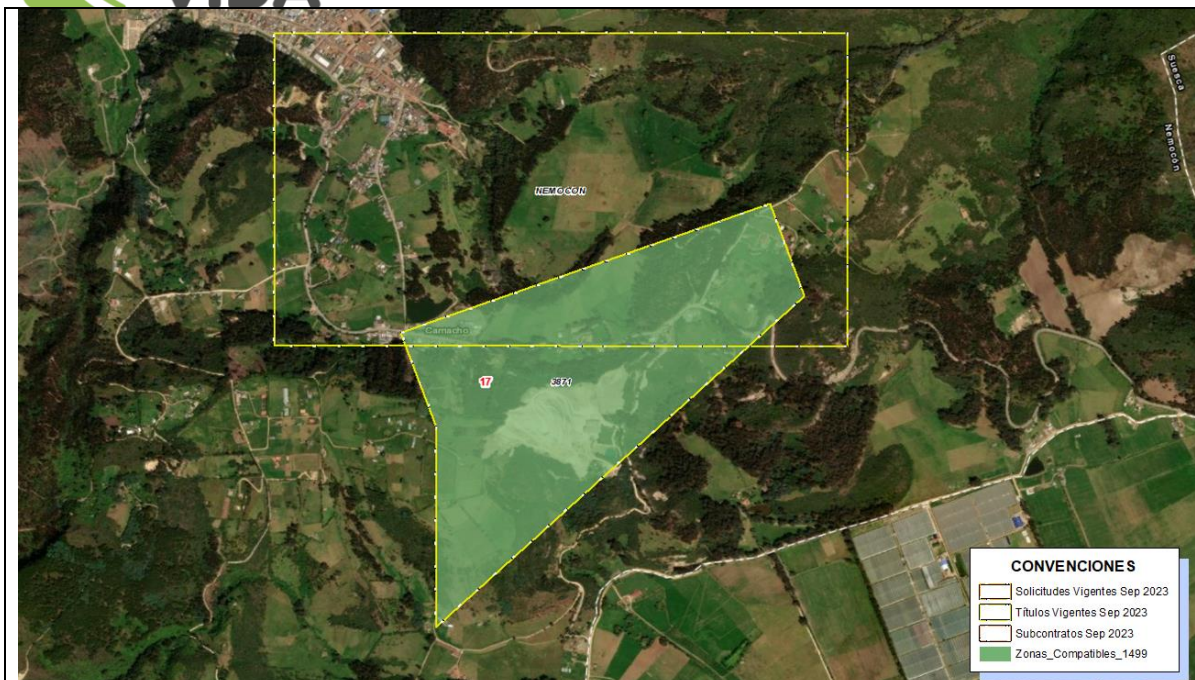
	Construcción	evaluación	compatibles con minería sabana de Bogotá, polígono 13
- PJ9-08201	Materiales de Construcción	Solicitud en evaluación	Dentro de zonas compatibles con minería sabana de Bogotá, polígono 13
- RBP-08091	Materiales de Construcción	Solicitud Suspendida	Dentro de zonas compatibles con minería sabana de Bogotá, polígono 13
- RHO-11121	Materiales de Construcción	Solicitud en evaluación	Dentro de zonas compatibles con minería sabana de Bogotá, polígono 13
- SE9-14031	Carbón	Solicitud en evaluación	Dentro de zonas compatibles con minería sabana de Bogotá, polígono 13
No. Polígono: 14		Descripción: Se ubica al nororiente de Nemocón, comprende un área de 94.1 hectáreas	




Código Expediente ANM	Tipo Mineral	Estado del Título Minero	Resultado Cruce
- 9098	Materiales de Construcción	Activo	Dentro de zonas compatibles con minería sabana de Bogotá, polígono 14
No. Polígono: 15		Descripción: Se ubica entre los municipios de Suesca y Chocontá, comprende un área de 1239.8 hectáreas	
			
Código Expediente ANM	Tipo Mineral	Estado del Título Minero	Resultado Cruce
- 9098	Carbón	Activo	Dentro de zonas compatibles con minería sabana de Bogotá, polígono 15
No. Polígono: 16		Descripción: Se ubica en el municipio de Suesca, comprende un área de 84.1 hectáreas	

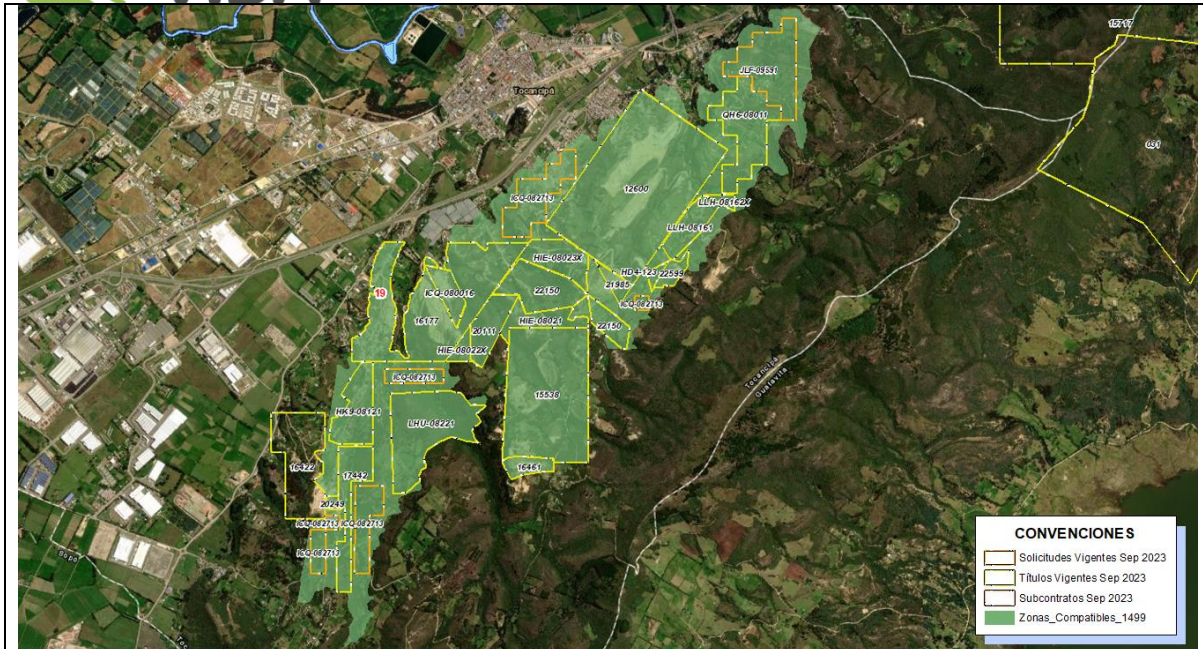


Código Expediente ANM	Tipo Mineral	Estado del Título Minero	Resultado Cruce
- HD6-082	Materiales de Construcción	Activo	Dentro de zonas compatibles con minería sabana de Bogotá, polígono 16 (Parcialmente, menos del 10%)
SOLICITUDES DE CONTRATO DE CONCESIÓN			
- PDO-11021	Materiales de Construcción	Solicitud en evaluación	Dentro de zonas compatibles con minería sabana de Bogotá, polígono 16
No. Polígono: 17		Descripción: Se ubica al suroriente de Nemocón, comprende un área de 67.5 hectáreas	



Código Expediente ANM	Tipo Mineral	Estado del Título Minero	Resultado Cruce
- 3871	Materiales de Construcción	Activo	Dentro de zonas compatibles con minería sabana de Bogotá, polígono 17
No. Polígono: 18		Descripción: Se ubica al nororiente de Zipaquirá, comprende un área de 130.8 hectáreas	

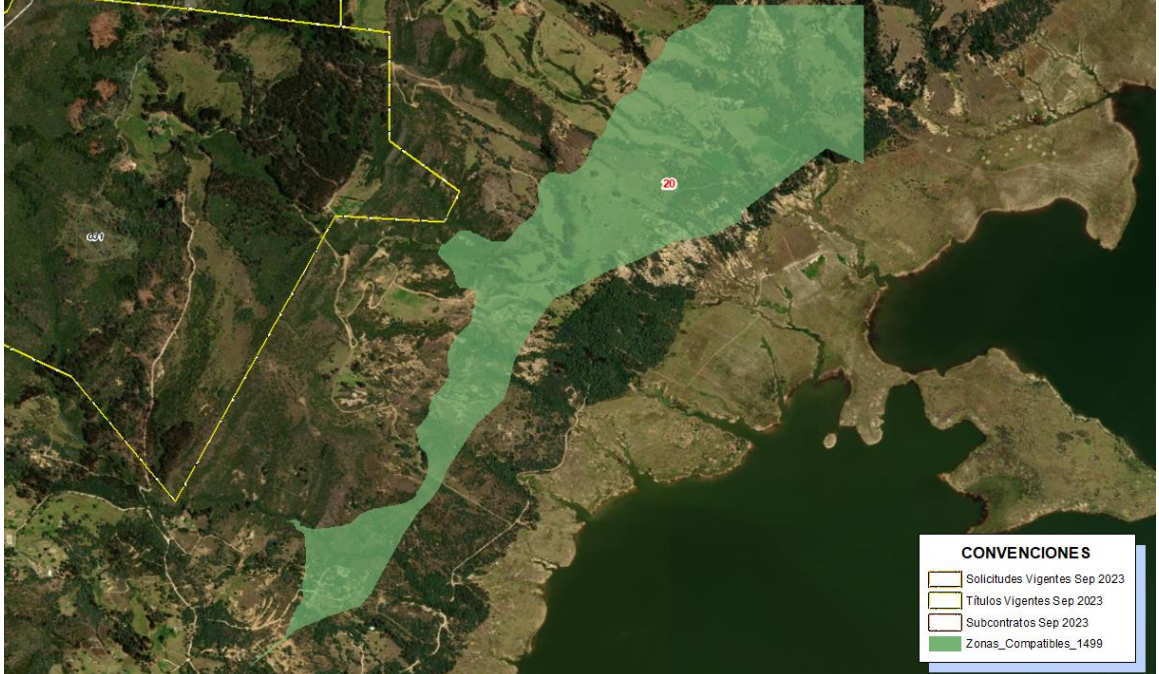
			
Código Expediente ANM	Tipo Mineral	Estado del Título Minero	Resultado Cruce
- 2604	Materiales de Construcción	Activo	<u>El título minero es más grande que la zona compatibles con minería sabana de Bogotá, polígono 18</u>
No. Polígono: 19		Descripción: Se ubica al oriente de Tocancipá, comprende un área de 598.6 hectáreas	




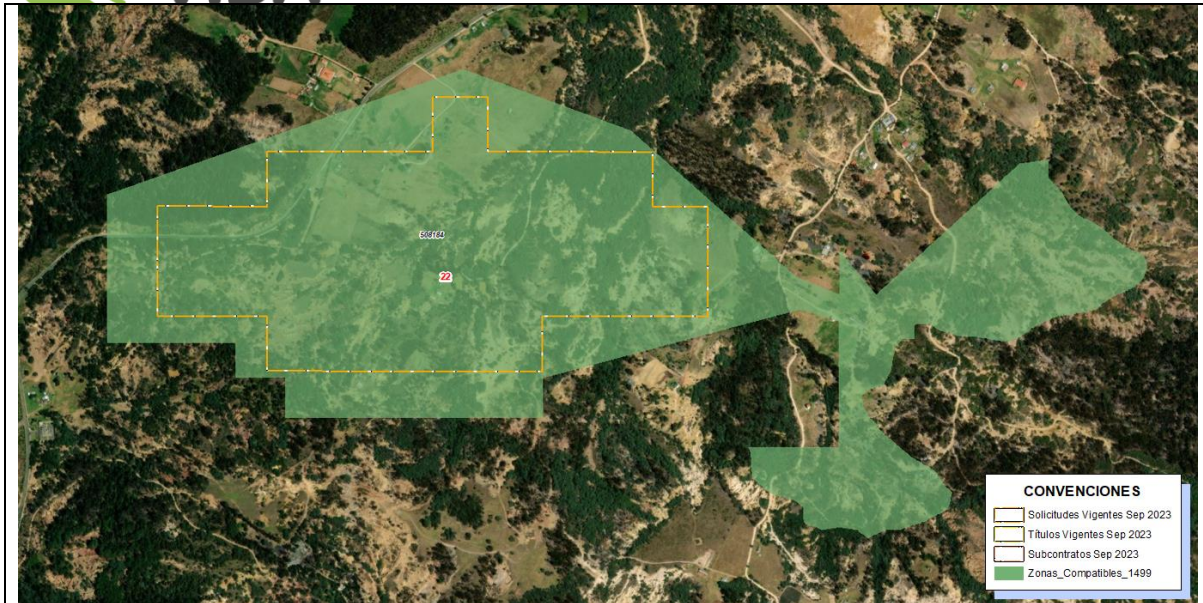
Código Expediente ANM	Tipo Mineral	Estado del Título Minero	Resultado Cruce
- 12600	Materiales de Construcción	Activo	Dentro de zonas compatibles con minería sabana de Bogotá, polígono 19
- 15538	Materiales de Construcción	Activo	Dentro de zonas compatibles con minería sabana de Bogotá, polígono 19
- 16177	Materiales de Construcción	Activo	Dentro de zonas compatibles con minería sabana de Bogotá, polígono 19
- 16422	Materiales de Construcción	Activo	Dentro de zonas compatibles con minería sabana de Bogotá, polígono 19
- 16461	Materiales de Construcción	Activo	Dentro de zonas compatibles con minería sabana de Bogotá, polígono 19
- 17442	Materiales de	Activo	Dentro de zonas

	Construcción		compatibles con minería sabana de Bogotá, polígono 19
- 20111	Materiales de Construcción	Activo	Dentro de zonas compatibles con minería sabana de Bogotá, polígono 19
- 20249	Materiales de Construcción	Activo	Dentro de zonas compatibles con minería sabana de Bogotá, polígono 19
- 21985	Materiales de Construcción	Activo	Dentro de zonas compatibles con minería sabana de Bogotá, polígono 19
- 22150	Materiales de Construcción	Activo	Dentro de zonas compatibles con minería sabana de Bogotá, polígono 19
- 22599	Materiales de Construcción	Activo	Dentro de zonas compatibles con minería sabana de Bogotá, polígono 19
- HD4-123	Materiales de Construcción	Activo	Dentro de zonas compatibles con minería sabana de Bogotá, polígono 19
- HIE-08021	Materiales de Construcción	Activo	Dentro de zonas compatibles con minería sabana de Bogotá, polígono 19
- HIE-08022X	Materiales de Construcción	Activo	Dentro de zonas compatibles con minería sabana de Bogotá, polígono 19
- HIE-08023X	Materiales de Construcción	Activo	Dentro de zonas compatibles con minería sabana de Bogotá, polígono 19
- HK9-08121	Materiales de Construcción	Activo	Dentro de zonas compatibles con

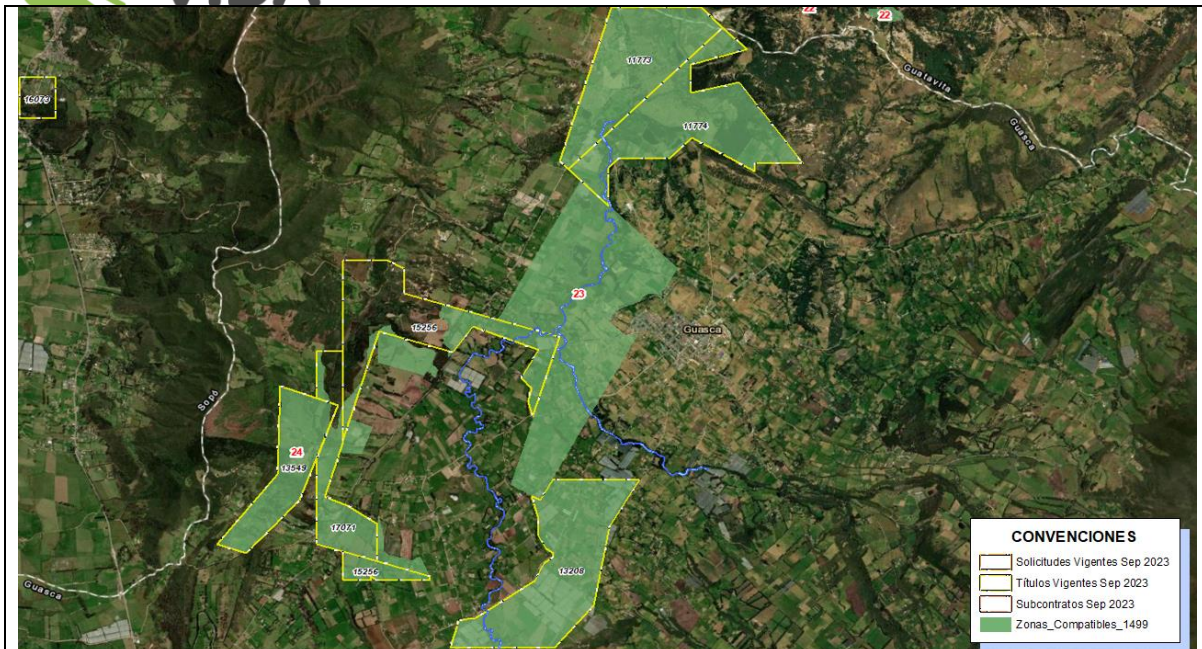
			minería sabana de Bogotá, polígono 19
- ICQ-080016	Materiales de Construcción	Activo	Dentro de zonas compatibles con minería sabana de Bogotá, polígono 19
- LHU-08221	Materiales de Construcción	Activo	Dentro de zonas compatibles con minería sabana de Bogotá, polígono 19
- LLH-08161	Materiales de Construcción	Activo	Dentro de zonas compatibles con minería sabana de Bogotá, polígono 19
- LLH-08162X	Materiales de Construcción	Activo	Dentro de zonas compatibles con minería sabana de Bogotá, polígono 19
- QH6-08011	Materiales de Construcción	Activo	Dentro de zonas compatibles con minería sabana de Bogotá, polígono 19
SOLICITUDES DE CONTRATO DE CONCESIÓN			
- JLF-09591	Materiales de Construcción	Solicitud en evaluación	Dentro de zonas compatibles con minería sabana de Bogotá, polígono 19
- ICQ-082713	Materiales de Construcción	Solicitud en evaluación	Dentro de zonas compatibles con minería sabana de Bogotá, polígono 19
No. Polígono: 20		Descripción: Se ubica al noroccidente de Guatavita, comprende un área de 101.9 hectáreas	

			
Código Expediente ANM	Tipo Mineral	Estado del Título Minero	Resultado Cruce
- -	-	-	-
No. Polígono: 21		Descripción: Se ubica al suroccidente de Guatavita, comprende un área de 72.5 hectáreas	

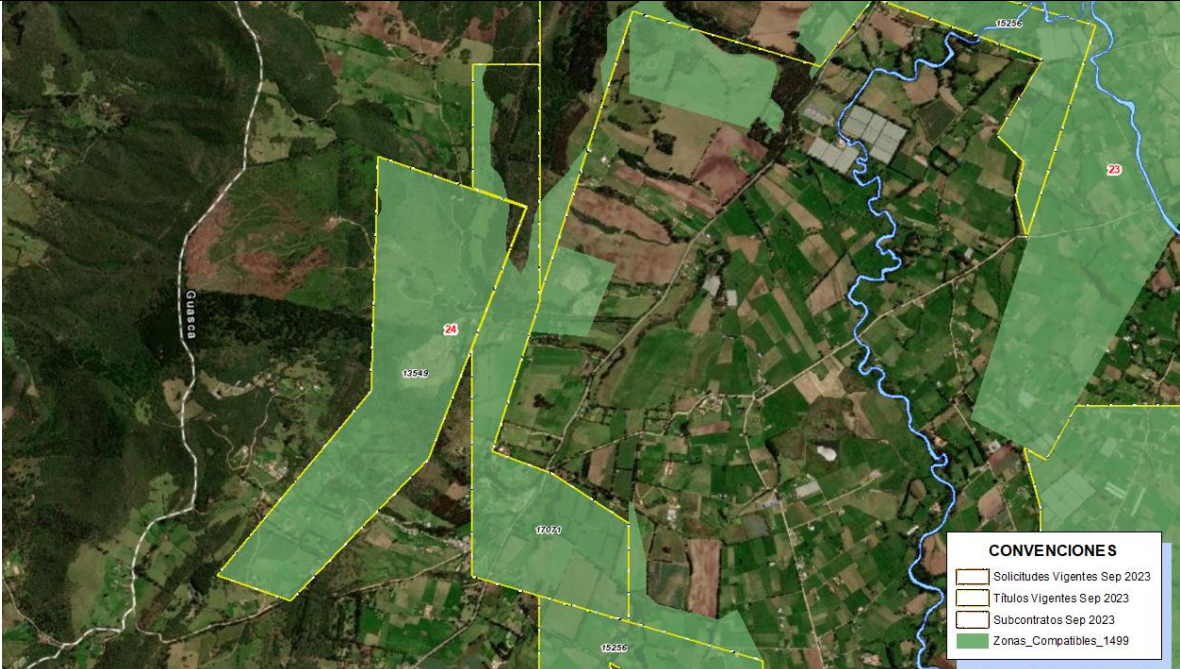
			
Código Expediente ANM	Tipo Mineral	Estado del Título Minero	Resultado Cruce
- 22212	Materiales de Construcción	Activo	Dentro de zonas compatibles con minería sabana de Bogotá, polígono 21
No. Polígono: 22		Descripción: Se ubica al suroriente de Guatavita, comprende un área de 85.3 hectáreas	



Código Expediente ANM	Tipo Mineral	Estado del Título Minero	Resultado Cruce
SOLICITUDES DE CONTRATO DE CONCESIÓN			
- 508184	Materiales de Construcción	Solicitud en evaluación	Dentro de zonas compatibles con minería sabana de Bogotá, polígono 22
No. Polígono: 23		Descripción: Se ubica al noroccidente de Guatavita, comprende un área de 939.1 hectáreas	

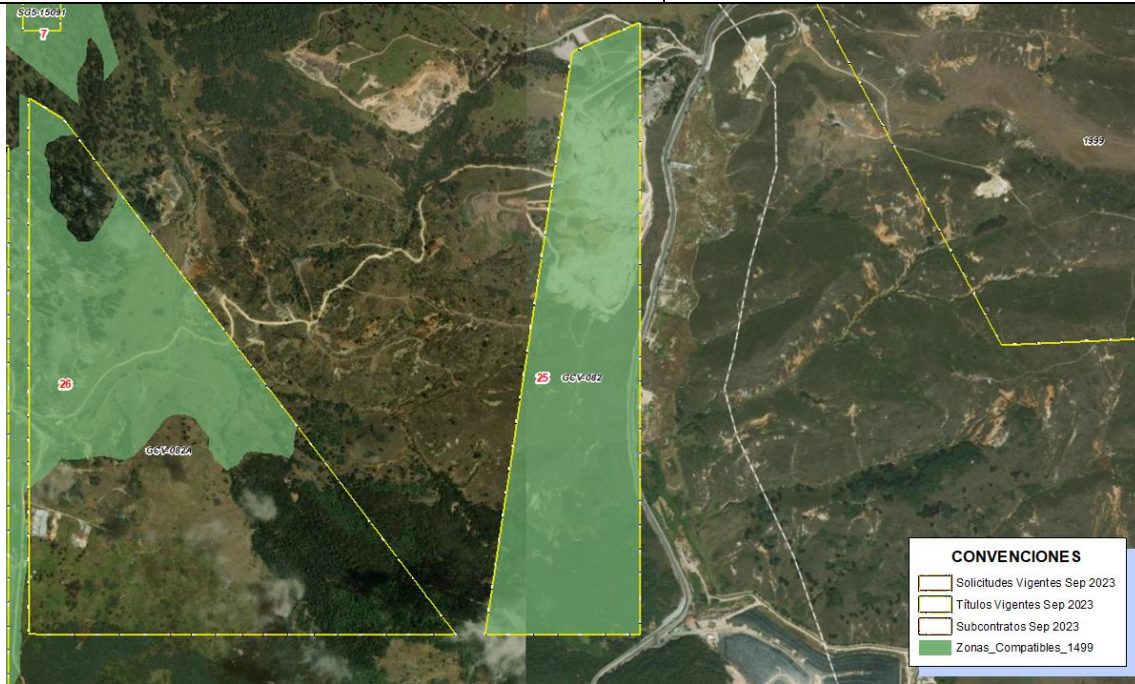


Código Expediente ANM	Tipo Mineral	Estado del Título Minero	Resultado Cruce
- 11773	Materiales de Construcción	Activo	Dentro de zonas compatibles con minería sabana de Bogotá, polígono 23
- 11774	Materiales de Construcción	Activo	Dentro de zonas compatibles con minería sabana de Bogotá, polígono 23
- 13208	Materiales de Construcción	Activo	Dentro de zonas compatibles con minería sabana de Bogotá, polígono 23
- 15256	Materiales de Construcción	Activo	Parcialmente dentro de zonas compatibles con minería sabana de Bogotá, polígono 23 y 24
No. Polígono: 24		Descripción: Se ubica al occidente de Guasca, comprende un área de	

			230.5 hectáreas
 <div data-bbox="1166 783 1382 919"> <p>CONVENCIONES</p> <ul style="list-style-type: none"> Solicitudes Vigentes Sep 2023 Títulos Vigentes Sep 2023 Subcontratos Sep 2023 Zonas_Compatibles_1499 </div>			
Código Expediente ANM	Tipo Mineral	Estado del Título Minero	Resultado Cruce
- 17071	Materiales de Construcción	Activo	Dentro de zonas compatibles con minería sabana de Bogotá, polígono 24
- 13549	Materiales de Construcción	Activo	Dentro de zonas compatibles con minería sabana de Bogotá, polígono 24
- 15256	Materiales de Construcción	Activo	Parcialmente dentro de zonas compatibles con minería sabana de Bogotá, polígono 23 y 24

No. Polígono: 25

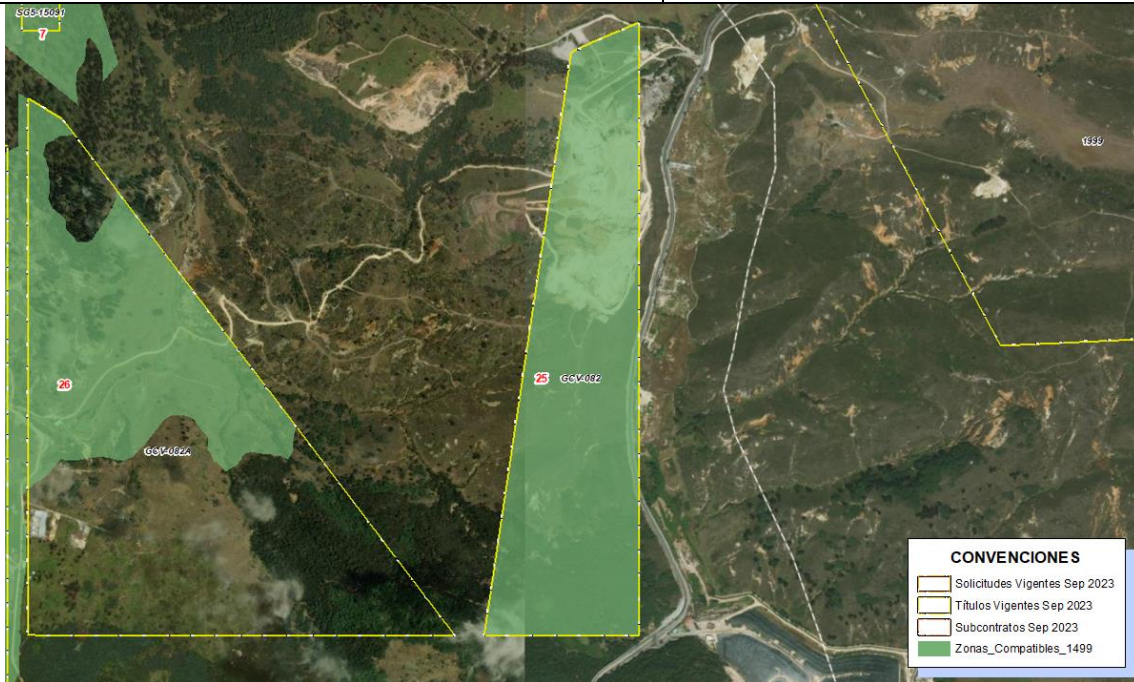
Descripción: Se ubica al oriente de Bojacá y al oriente del municipio Mosquera, comprende un área de 57.5 hectáreas




Código Expediente ANM	Tipo Mineral	Estado del Título Minero	Resultado Cruce
- GCV-082	Materiales de Construcción	Activo	Dentro de zonas compatibles con minería sabana de Bogotá, polígono 25

No. Polígono: 26

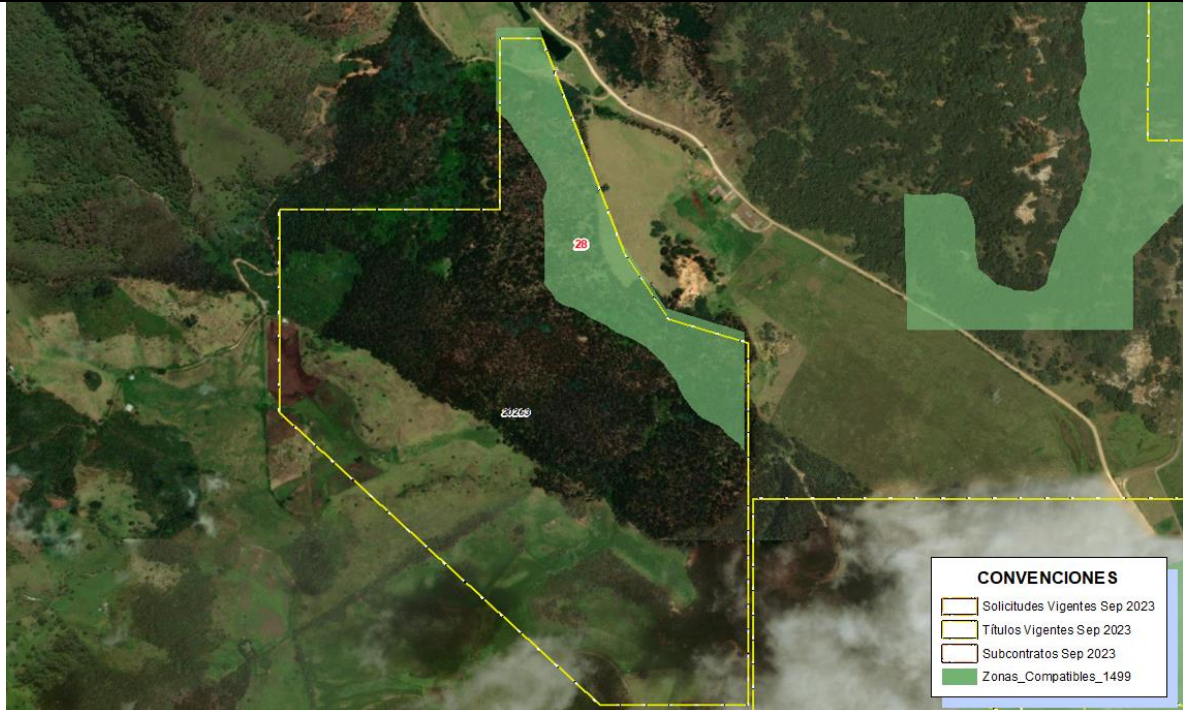
Descripción: Se ubica al occidente de Bojacá, comprende un área de 133.4 hectáreas



Código Expediente ANM	Tipo Mineral	Estado del Título Minero	Resultado Cruce
- GCV-082A	Materiales de Construcción	Activo	Parcialmente dentro de zonas compatibles con minería sabana de Bogotá, polígono 26
- 17183	Materiales de Construcción	Activo	Parcialmente dentro de zonas compatibles con minería sabana de Bogotá, polígono 26
- ADU-081	Materiales de Construcción	Activo	Dentro de zonas compatibles con minería sabana de Bogotá, polígono 26
- 501806	Materiales de	Activo	Dentro de zonas

	Construcción		compatibles con minería sabana de Bogotá, polígono 26
SOLICITUDES DE CONTRATO DE CONCESIÓN			
- 507974	Materiales de Construcción	Solicitud en evaluación	Dentro de zonas compatibles con minería sabana de Bogotá, polígono 26
No. Polígono: 27		Descripción: Se ubica al occidente de Suesca, comprende un área de 0.7 hectáreas	
			
Código Expediente ANM	Tipo Mineral	Estado del Título Minero	Resultado Cruce
- 058-92	Carbón	Activo	El polígono minero es más grande que la zona compatibles con minería sabana de Bogotá, polígono 27
No. Polígono: 28		Descripción: Se ubica al occidente de Bojacá, comprende un área de	

9.7 hectáreas



Código Expediente ANM	Tipo Mineral	Estado del Título Minero	Resultado Cruce
- 20263	Materiales de Construcción	Activo	El polígono minero es más grande que la zona compatibles con minería sabana de Bogotá, polígono 28